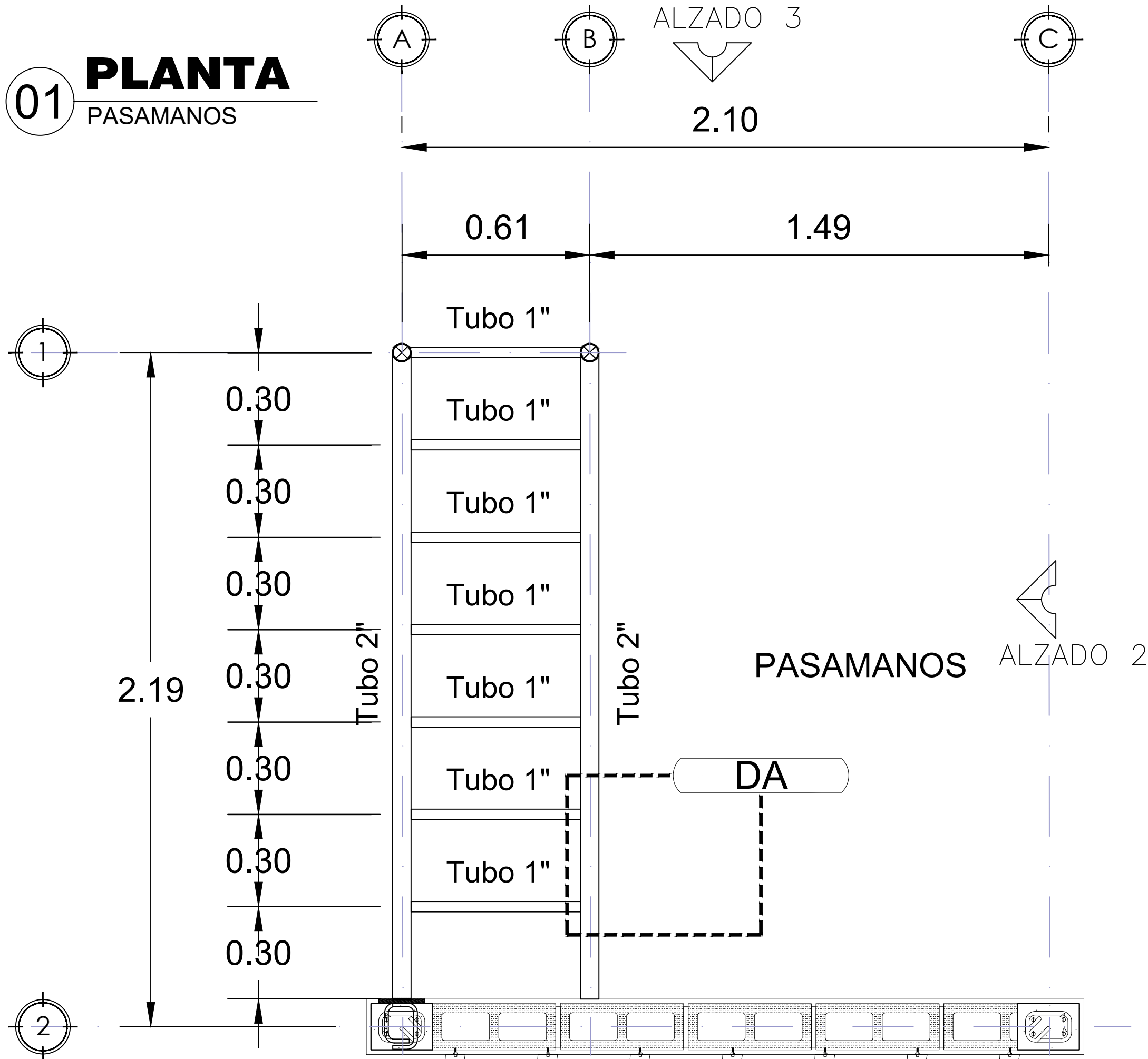
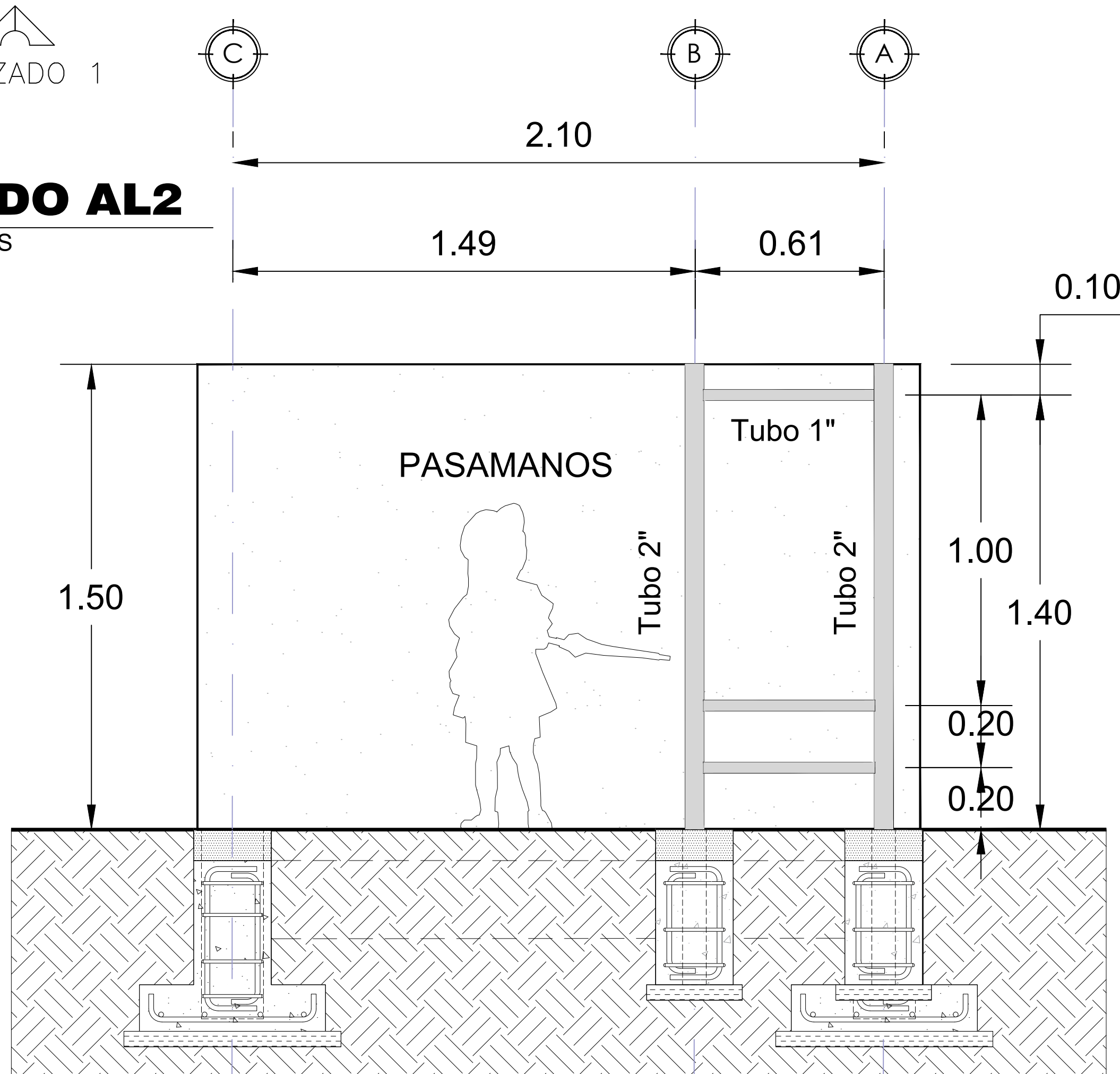


01 PLANTA PASAMANOS

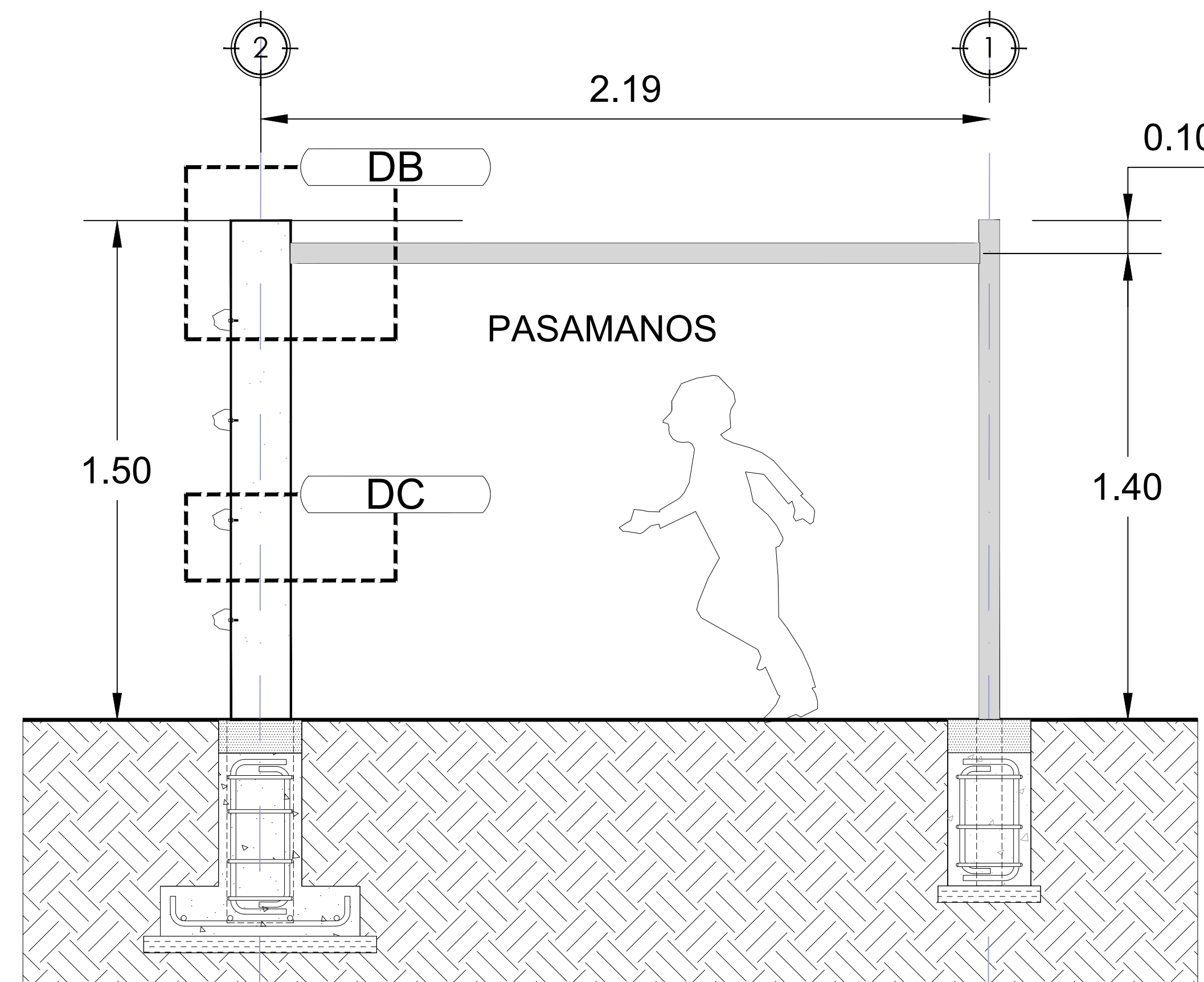


MURO ESCALADA

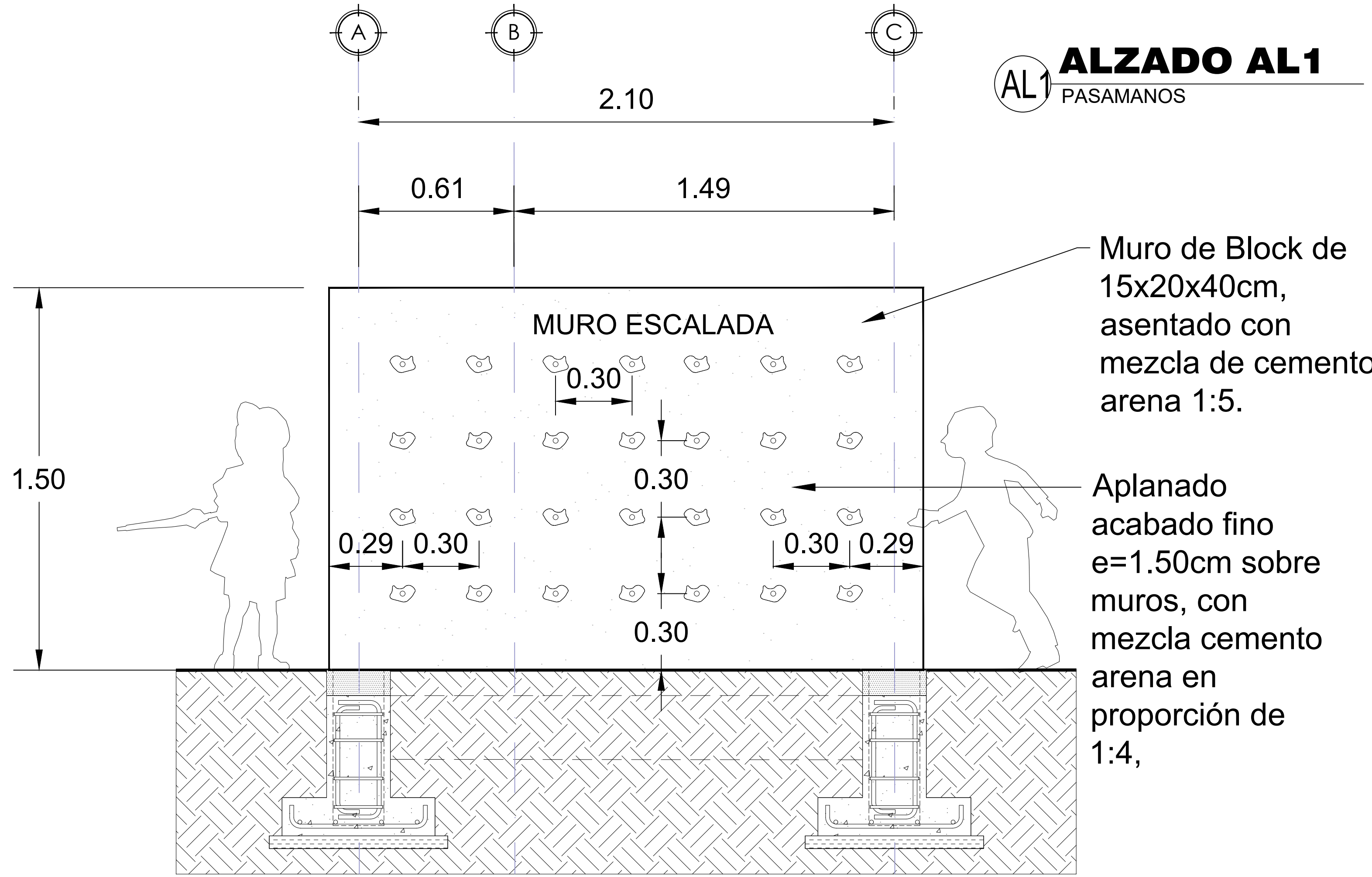
AL2 ALZADO AL2 PASAMANOS



AL2 ALZADO AL2 PASAMANOS



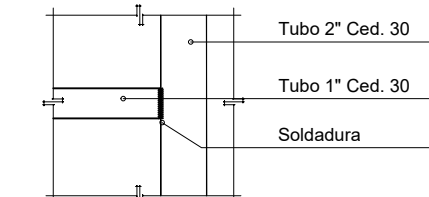
AL1 ALZADO AL1 PASAMANOS



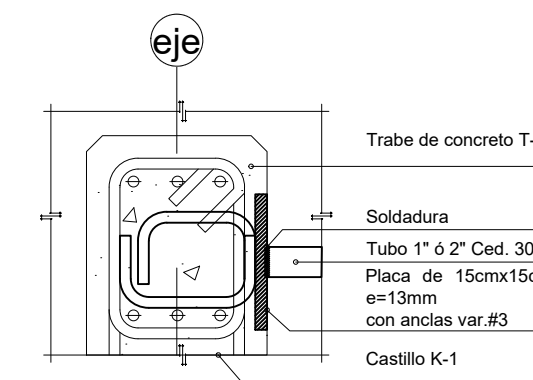
Muro de Block de 15x20x40cm, asentado con mezcla de cemento arena 1:5.

Aplanado acabado fino e=1.50cm sobre muros, con mezcla cemento arena en proporción de 1:4,

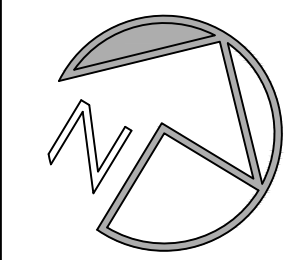
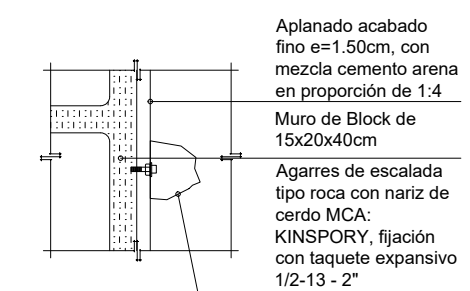
DA DETALLE A



DB DETALLE B

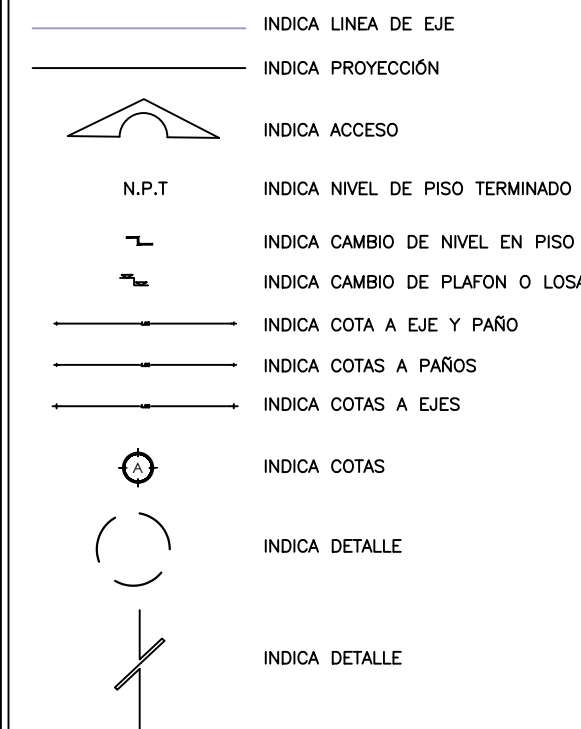


DC DETALLE C



FUNDACIÓN HOGARES

SIMBOLOGIA



NOTAS:

LAS COTAS ESTAN INDICADAS EN MMS.

CUANDO SE TRATA DE ESTRUCTURA A BASE DE CONCRETO MMS Y EN MM, CUANDO LA ESTRUCTURA ES CON ACERO, A MENOS QUE SE INDIQUE DE OTRA MANERA.

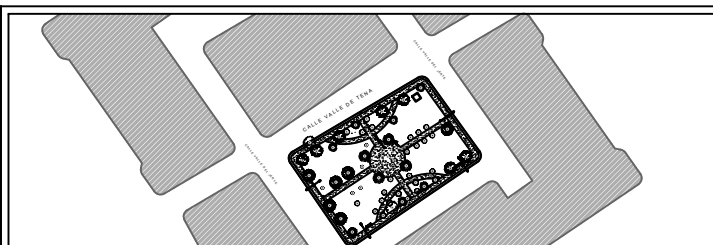
NIVELES EN METROS, EXCEPTO DONDE SE INDIQUE OTRA UNIDAD. x LAS MODIFICACIONES QUE SUPRAN LOS PLANOS SE INDICARA EN EL ESPACIO CORRESPONDIENTE DEL PIE DE PLANO.

EL CONTRATISTA DEBERA VERIFICAR TODAS LAS DIMENSIONES Y CONDICIONES DE PLANOS E INSTALACIONES Y DE OTROS CONSULTORES, PLANOS DE TALLER Y CON LAS CONDICIONES PARTICULARES DEL CAMPO.

EL CONCRETO SERA CLASE II "ESTRUCTURAL" CON UNA RESISTENCIA MINIMA A LA COMPRESION A LOS 28 DIAS DE  $f'c=250 \text{ kg/cm}^2$ , EN CIMENTACIÓN, ZAPATAS, CONTRABES, DADOS Y COLUMNAS CON UN MODULO DE ELASTICIDAD MINIMO DE PESO VOLUMETRICO DE 2.2 T/M2 EN ESTADO FRESCO.

EL CONCRETO SERA CLASE 2 DE  $f'c=150 \text{ kg/cm}^2$  EN DALAS Y CASTILLOS.

EL CONCRETO SERA DE  $f'c=100 \text{ kg/cm}^2$  EN PLANTILLAS. TAMAÑO MÁXIMO DE AGREGADO GRUESO TMA=3/8" ACERO DE REFUERZO



UBICACIÓN:  
Avenida Valle de Tena. Fracc. Valle del Jerte  
El Sauzal, 32599 Juárez, Chihuahua.

PARQUE MUJER AMUZGA

Fundación Hogares I.A.P.

PROYECTO : PARQUE MUJER AMUZGA

DIBUJO:  
PLANTA PASAMANOS

Fecha:  
13/07/2024

TIPO DE PLANO:  
Fundación Hogares I.A.P.

Clave:

Escala:  
1:30

B-01